

□平成 23 年の東日本大震災に対する  
防衛省の対応について

防衛省ホームページより

1 はじめに

平成 23 年 3 月 11 日 2 時 46 分頃、東北地方太平洋沖大地震が発生し、巨大地震による揺れと大津波の襲来により、その被害は岩手県から関東地方に至る各地に及び、未曾有の大災害となっております。

防衛省では、直ちに防衛大臣を本部長とする防衛省災害対策本部を設置し、その災害対応に当たってきました。その概要を紹介します。

2 東日本大震災に対する自衛隊の活動状況

(1) 災害派遣要請について

東日本大震災は、我が国における太平洋沿岸の広範な地域に被害が及んでおり、北海道から千葉県まで 1 道 6 県の知事から災害派遣要請がなされました。

(2) 派遣規模の状況

3 月 11 日から派遣人員を増員し、3 月 18 日には総理大臣の指示を踏まえた 10 万人態勢を達成しております。この状況は 5 月 10 日まで続き、5 月 11 日から漸減に転じております。

ア大規模震災災害派遣

(ア)関係命令

表 1 災害派遣要請の概要等 (平成23年 5 月 29 日現在)

要請者	要請日時	撤収要請日時
岩手県知事	3 月 11 日 (金) 14 時 52 分	継続中
宮城県知事	3 月 11 日 (金) 15 時 02 分	継続中
茨城県知事	3 月 11 日 (金) 16 時 20 分	4 月 27 日 (水) 16 時 30 分
福島県知事	3 月 11 日 (金) 16 時 47 分	継続中
青森県知事	3 月 11 日 (金) 16 時 54 分	4 月 18 日 (月) 17 時 00 分
北海道知事	3 月 11 日 (金) 18 時 50 分	3 月 13 日 (日) 15 時 00 分
千葉県知事	3 月 12 日 (土) 01 時 00 分	4 月 5 日 (火) 8 時 30 分

表 2 派遣規模

月日	派遣人員	航空機	艦船(艇)
3/11	約 8,400 名	約 190 機	25 隻
3/12	約 30,000 名	約 190 機	45 隻
3/13	約 61,000 名	約 190 機	45 隻
3/14	約 66,000 名	約 490 機	58 隻
3/15	約 70,000 名	約 490 機	59 隻
3/18	約 106,000 名	530 機	59 隻
3/26	約 107,000 名	約 540 機	53 隻
5/10	102,850 名	約 470 機	35 隻
5/11	約 99,750 名	約 400 機	36 隻
7/ 1	約 42,900 名	約 250 機	20 隻
7/20	約 23,250 名	約 55 機	6 隻

※ 3 月 14 日 (月) 東北方面総監を指揮官長とする統合任務部隊を編成

※ 7 月 1 日 (金) 統合任務部隊の編成を解除

3月11日14時50分 防衛省災害対策本部  
設置(本部長:防衛大臣)

3月11日18時00分 大規模震災災害派遣  
命令

3月16日11時58分 予備自衛官及び即応  
予備自衛官の災害等  
招集命令

3月17日22時00分 大規模震災災害派遣  
命令の一部変更命令

7月1日14時15分 大規模震災災害派遣  
命令の一部変更命令

#### (イ)活動内容

航空機による情報収集、被災者の救助  
(19,286名)、人員及び物資輸送、防疫支援、給  
食支援、給水支援、入浴支援、医療支援、道路  
啓開、瓦礫除去、ヘリコプター映像伝送による  
官邸及び報道機関等への情報提供、自衛隊施設  
(防衛大学校)における避難民受け入れ、慰問演  
奏を実施

#### イ原子力災害派遣

東北地方太平洋沖地震によって、東京電力福  
島原子力発電所から基準を超える放射能が漏れ出  
たことから、内閣総理大臣は内閣総理大臣官邸に  
原子力災害対策本部を設置し、原子力緊急事態宣  
言を発出するとともに、防衛大臣に対して自衛隊  
の原子力災害派遣を要請した。

#### (ア)関係命令

3月11日19時30分 原子力災害派遣命令  
(12日09時20分廃止)

3月12日09時20分 原子力災害派遣命令

3月17日03時00分 原子力災害派遣命令  
の一部変更命令

3月19日01時00分 原子力災害派遣命令  
の一部変更命令

4月15日18時25分 原子力災害派遣命令  
の一部変更命令

7月1日14時15分 原子力災害派遣命令  
の一部変更命令

#### (イ)活動内容

避難支援、給水支援、人員及び物資輸送、  
原子炉冷却のための放水、モニタリング支援、  
ヘリコプター映像伝送による官邸及び報道  
機関等への情報提供、上空からの撮像、集じ  
ん飛行支援

#### ウ現地調査団等の輸送支援

政府調査団(第1陣:宮城県)の現地派遣  
経済産業副大臣及び原子力安全・保安院職員等  
の現地派遣

総理大臣の現地視察(福島第1原発及び宮城県  
被災地上空等)

政府調査団(第2陣:岩手県及び福島県)の現地派  
遣

DMAT(災害派遣医療チーム)の輸送支援

防衛大臣現地視察(統合任務部隊編成)

防災担当大臣現地視察

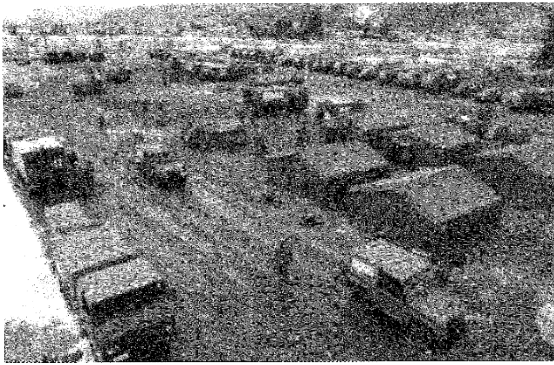
防衛大臣現地視察(原子力災害派遣部隊現地調  
整所)

防衛大臣現地視察(海災任務部隊、被災地、松島  
航空基地)

総理大臣の現地視察(宮城県石巻市、東北方面総  
監部、松島航空基地)

#### (3)写真で見る災害支援活動状況

自衛隊による災害支援の活動状況の一部を写真  
で紹介します



派遣部隊の宿营地



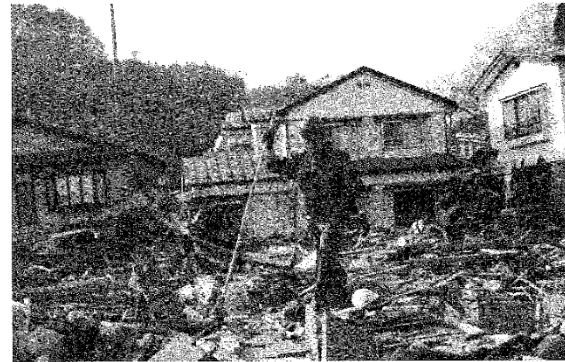
被災者搜索活動



被災者救助活動



被災者搜索活動



物資輸送活動





医療支援活動



入浴支援活動



給食支援活動



給水支援活動



燃料支援活動



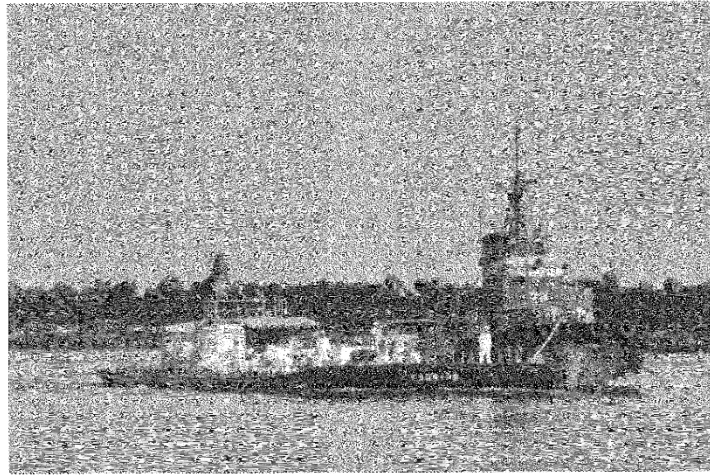
瓦礫除去活動



道路啓開活動



慰問演奏活動



福島第1原発へのバージ船の曳航